

Pray for Art

Eine interaktives Symmetrie- und Asymmetri-Systemen von Wolfgang Spahn, 2007

Pray for Art

Eine interaktives Symmetrie- und Asymmetri-Systemen

Sound von Thomas Gerwin

Video Projektion, Computer, Programm, Gebetsbank, Sensoren, 2007

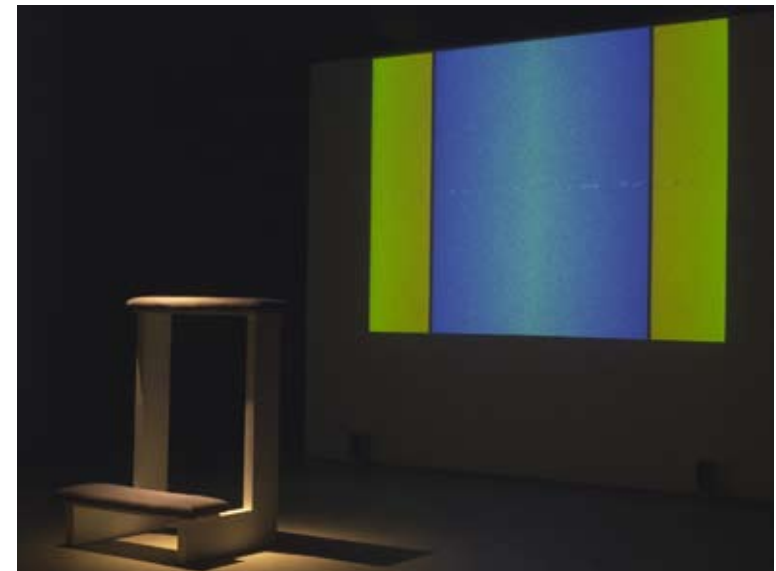
Die Installation „Pray for Art“ ist eine interaktive Installation, die eine dreigeteilte Video- Projektion mit einem von oben angestrahlten Gebetsstuhl kombiniert. Der Gebetsstuhl ist mit zwei Sensoren ausgestattet, einem auf der „Kniefläche“ und einem auf der „Betfläche“ des Stuhles. Beide sind über ein Interface an einen Computer angeschlossen, der wiederum die Projektionen generiert und per Videobeam projiziert.

Der Rechner generiert permanent asymmetrische chaotische Strukturen, die in einer dünnen Linie von der Mittelachse der Projektionsfläche her nach außen fließen. Der „betende“ Besucher löst durch das Knien auf dem Gebetsstuhl einen Sensor aus, wodurch die Strukturen ins Flächenhafte wachsen. Sobald der Besucher seine Ellenbogen auf der Lehne des Stuhles zum „Gebet“ abstützt, wird ein zweiter Sensor aktiviert. Das Programm wechselt in den Symmetriemodus und der Beamer stellt die neu generierten Pixel symmetrisch auf der Leinwand dar.

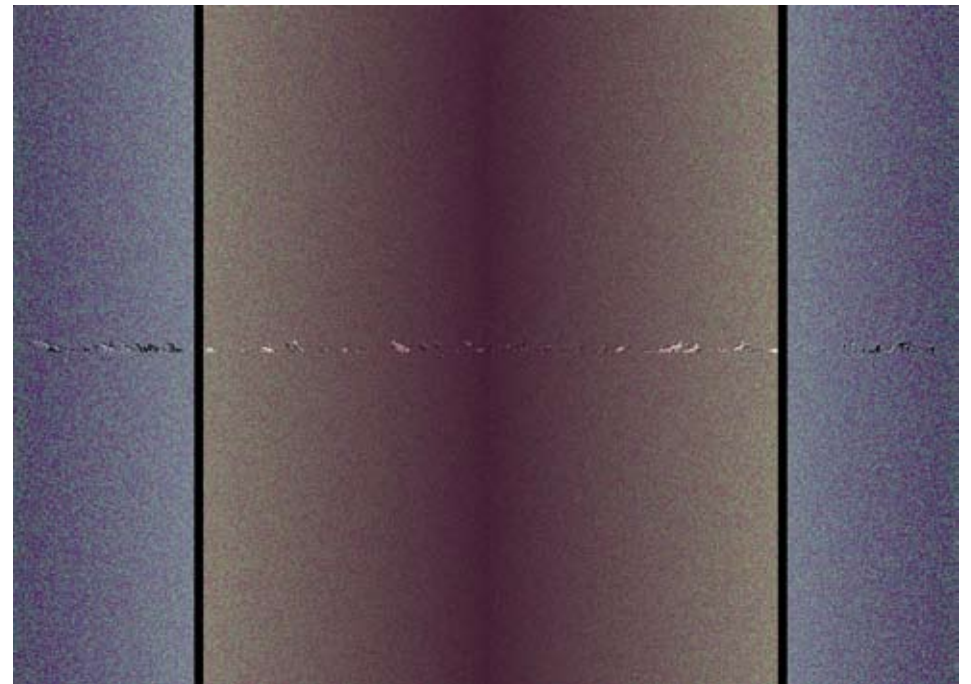
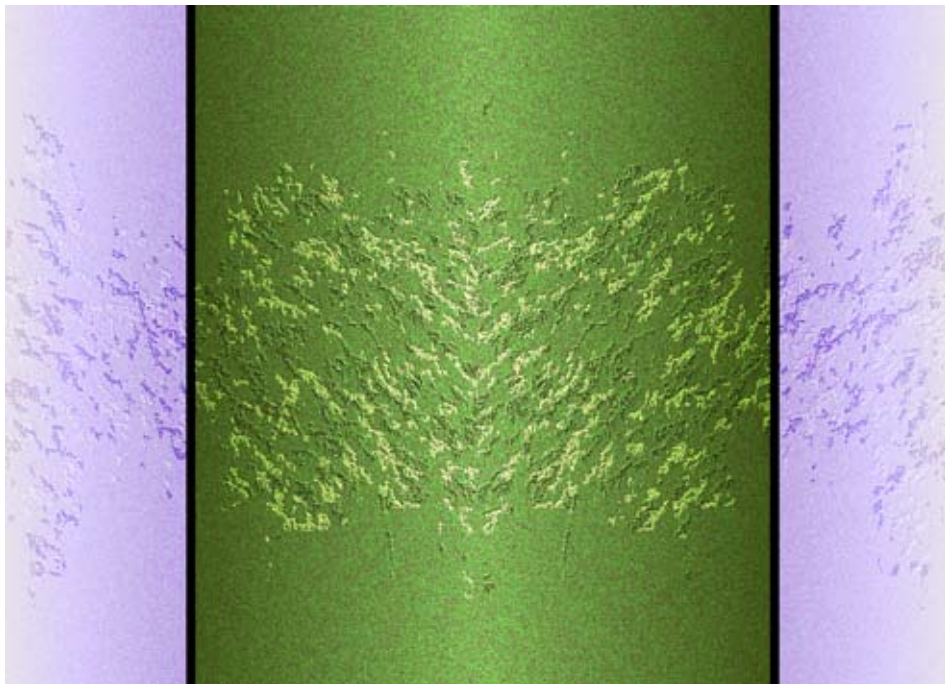
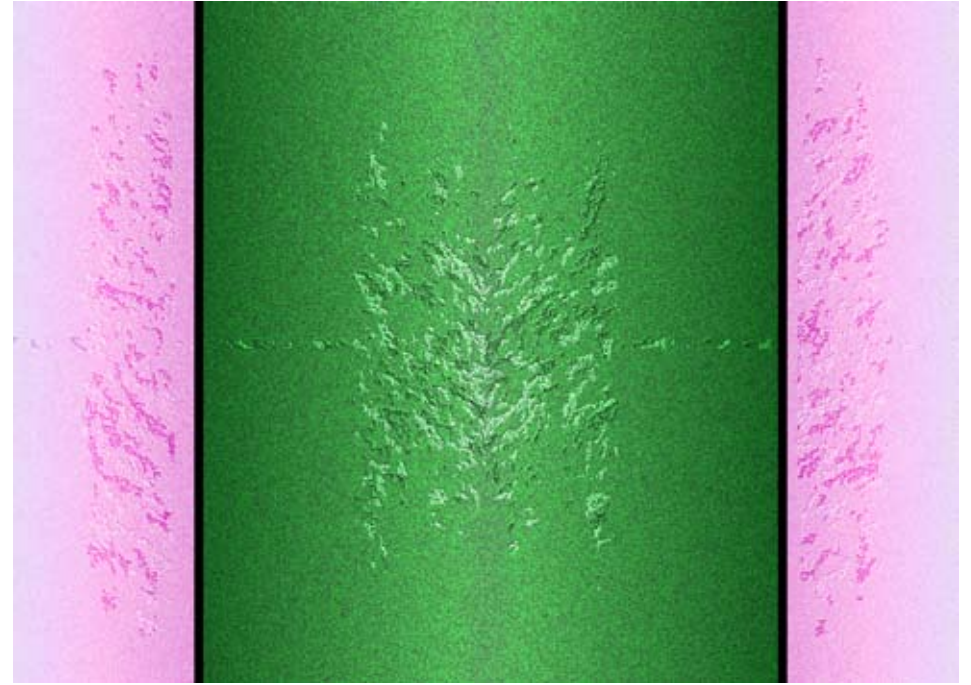
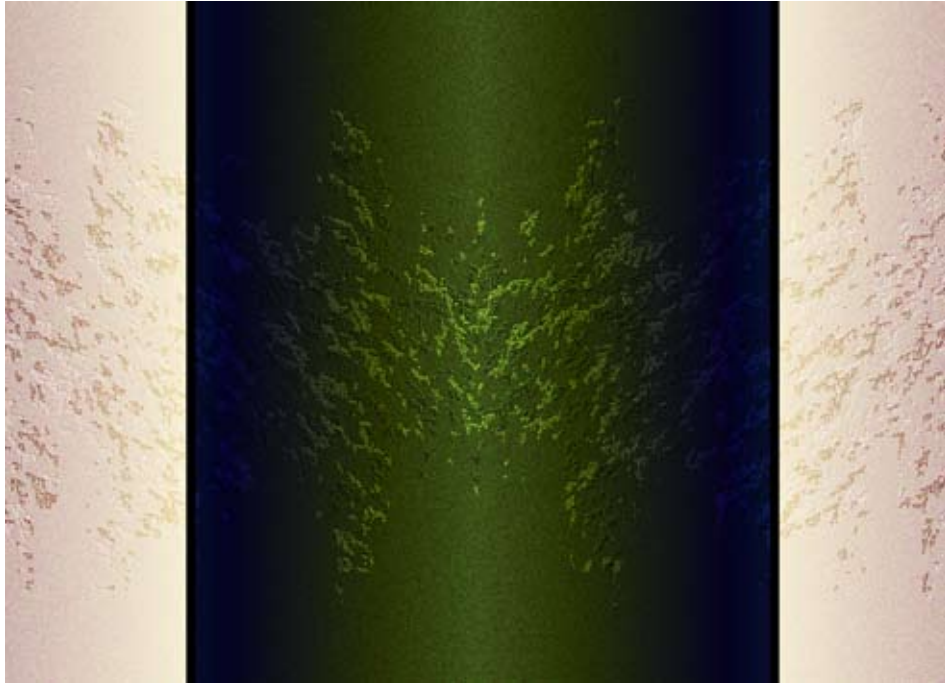
Unabhängig von den Strukturen wird im Hintergrund eine farbige Fläche generiert, die ebenfalls von der Mittelachse her nach außen läuft und dabei durch das gesamte Farbspektrum wechselt. Obwohl die Farbwerte der Pixel auf der linken und der rechten Hälfte nicht identisch sind, wird die gesamte Fläche trotzdem als symmetrisch wahrgenommen. Erst im Symmetriemodus werden auch die Farbwerte der Pixel identisch und die Farbfläche damit zueinander wirklich symmetrisch.

Beim Verlassen des Gebetsstuhls werden die Sensoren wieder freigegeben und damit die Asymmetrie wiederhergestellt.

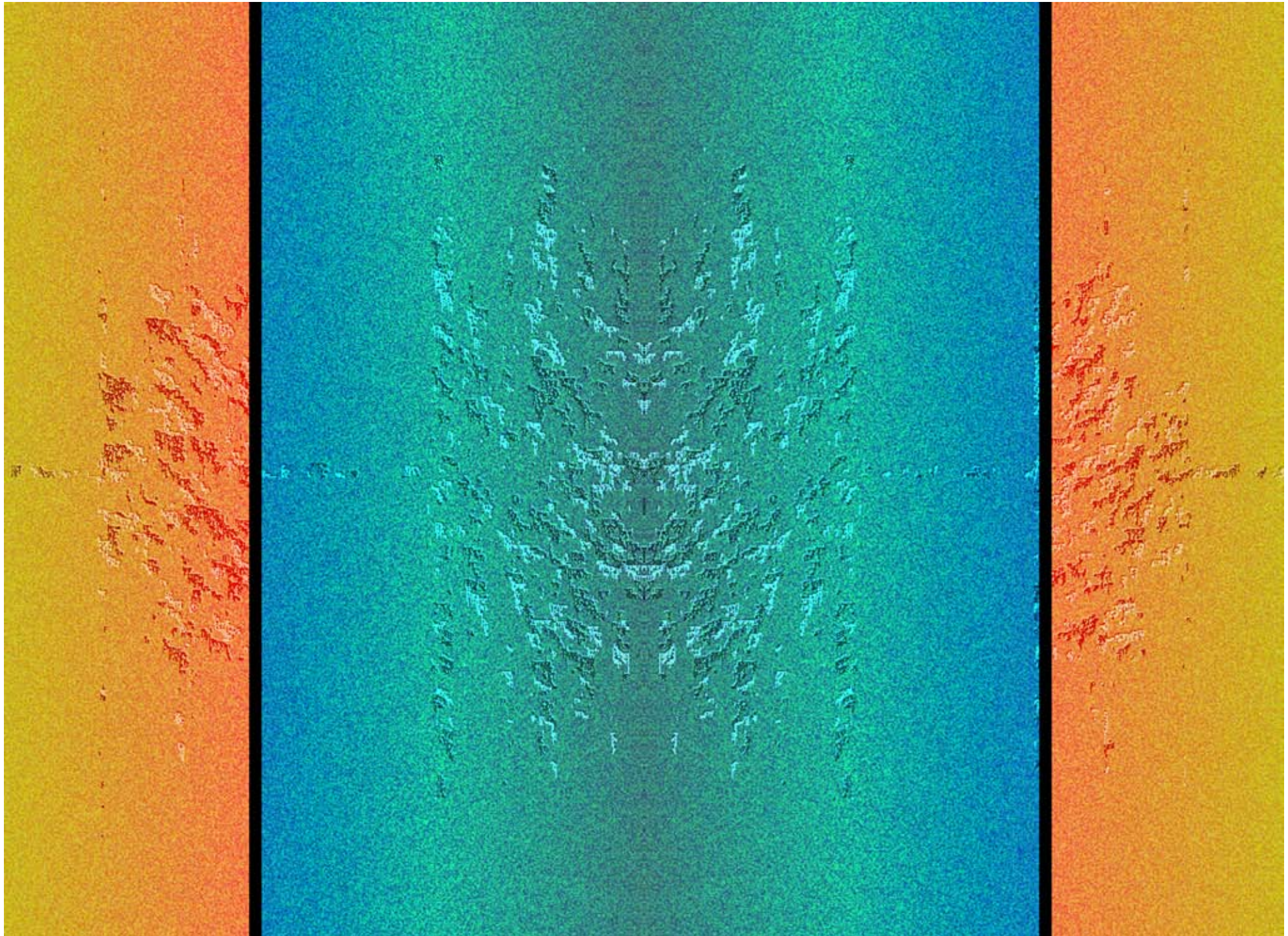
Ausstellungssituation:



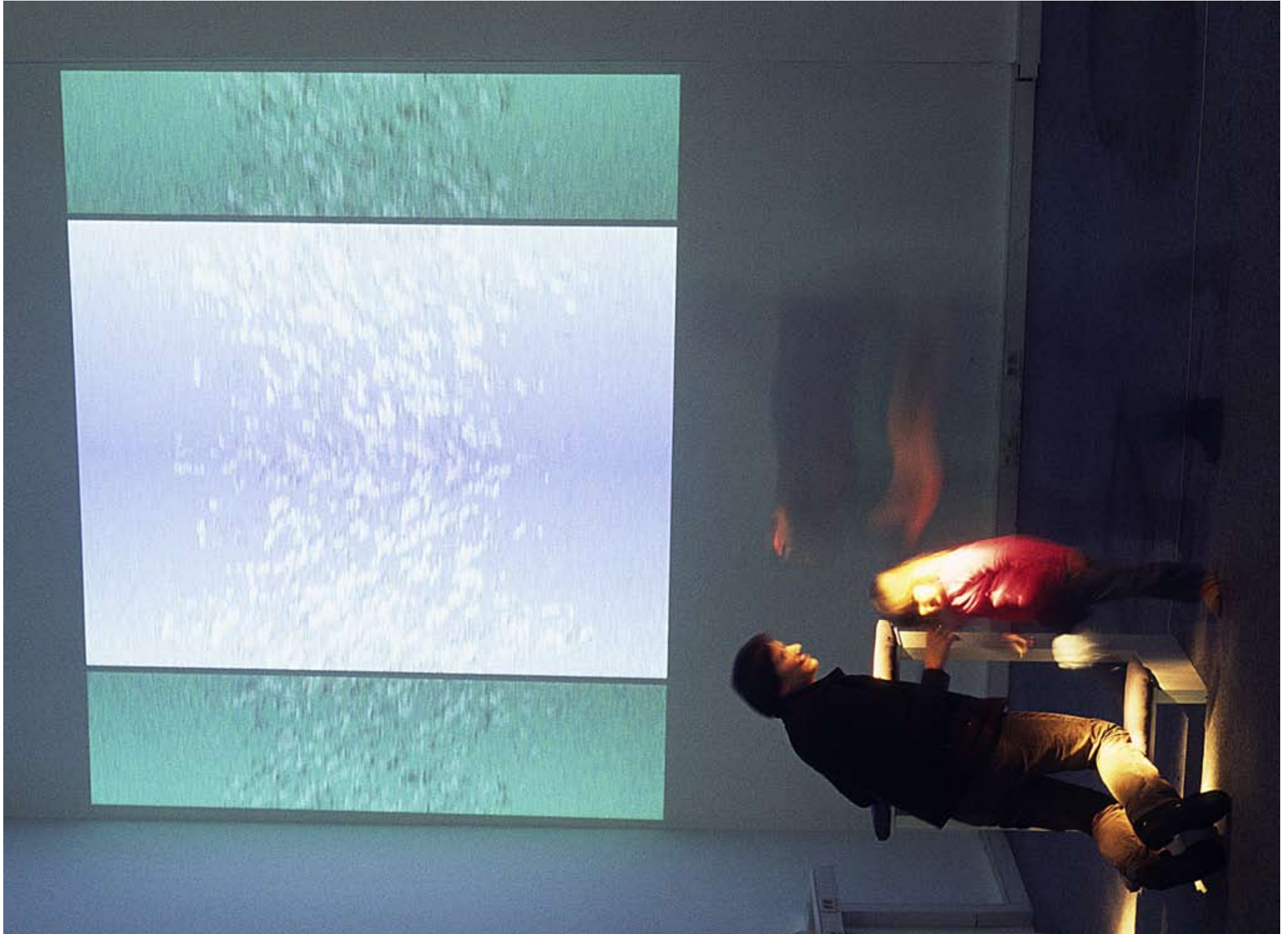
Stills der Projektion:



Still der Projektion:



betende Besucher:



Anschrift: Kastanienallee 85 10439 Berlin
Atelier: Gerichtsstrasse 12-13 Aufgang 5 13347 Berlin
Telefon: ++49 179 7935447
e-mail: post@wolfgang-spahn.de
url: www.wolfgang-spahn.de